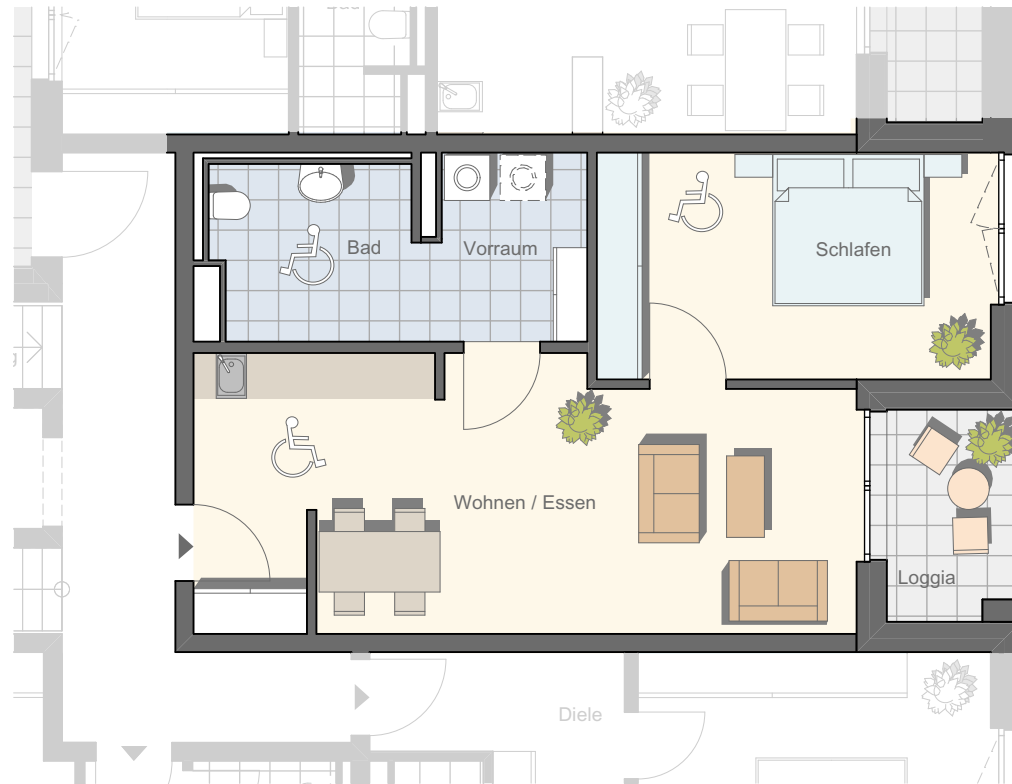


GEBÄUDE E
WOHNUNG 10 - 1.OG
BU 11 - TRIER TRAFORST

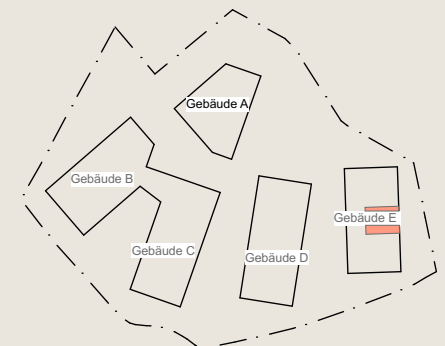
Stand: 01.06.2016

Augustinus Park
Tarforst
WohlfühlWohnen



Fläche der Wohnung:

Schlafen	15,23m ²
Bad	6,06m ²
Vorraum	5,34m ²
Wohnen / Essen / Kochen	30,20m ²
Loggia 75% (5,27m ²)	3,95m ²
Gesamt ohne Putzabzug	60,78m²



0 2 4m

