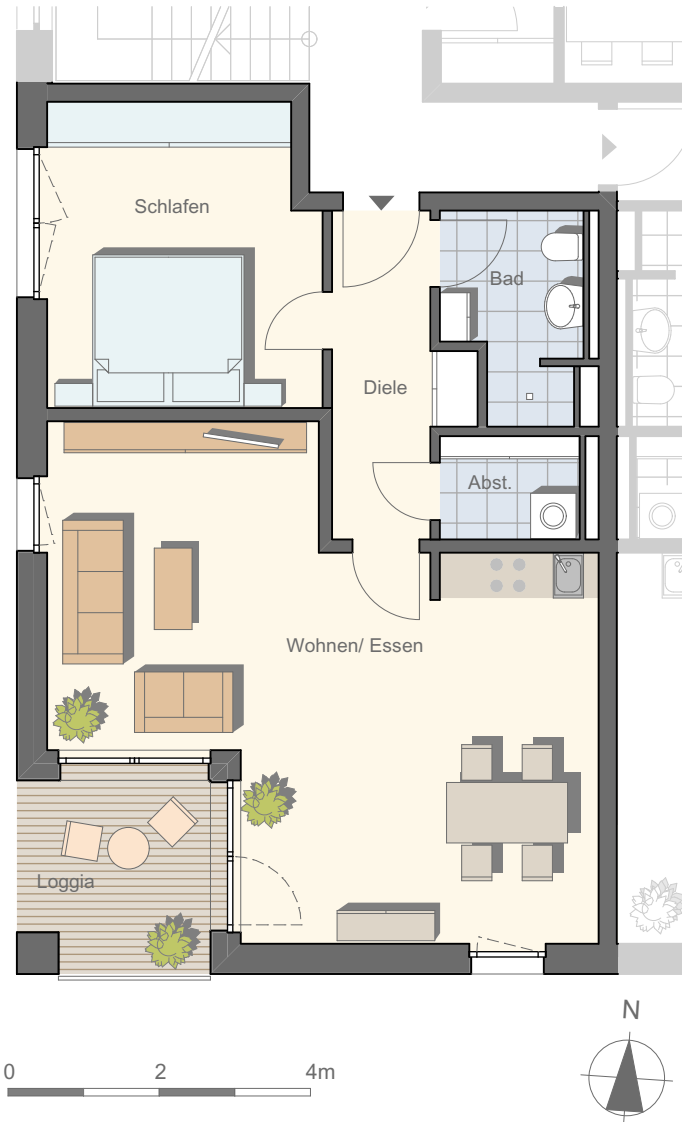


GEBÄUDE E
WOHNUNG 12 - 1.OG
BU 11 - TRIER TRAFORST

Stand: 01.06.2016



Fläche der Wohnung:

Diele	6,29m ²
Schlafen	14,37m ²
Bad	4,39m ²
Abstellraum	2,45m ²
Wohnen / Essen / Kochen	37,55m ²
Loggia 75% (6,44m ²)	4,83m ²
Gesamt ohne Putzabzug	69,88m²

