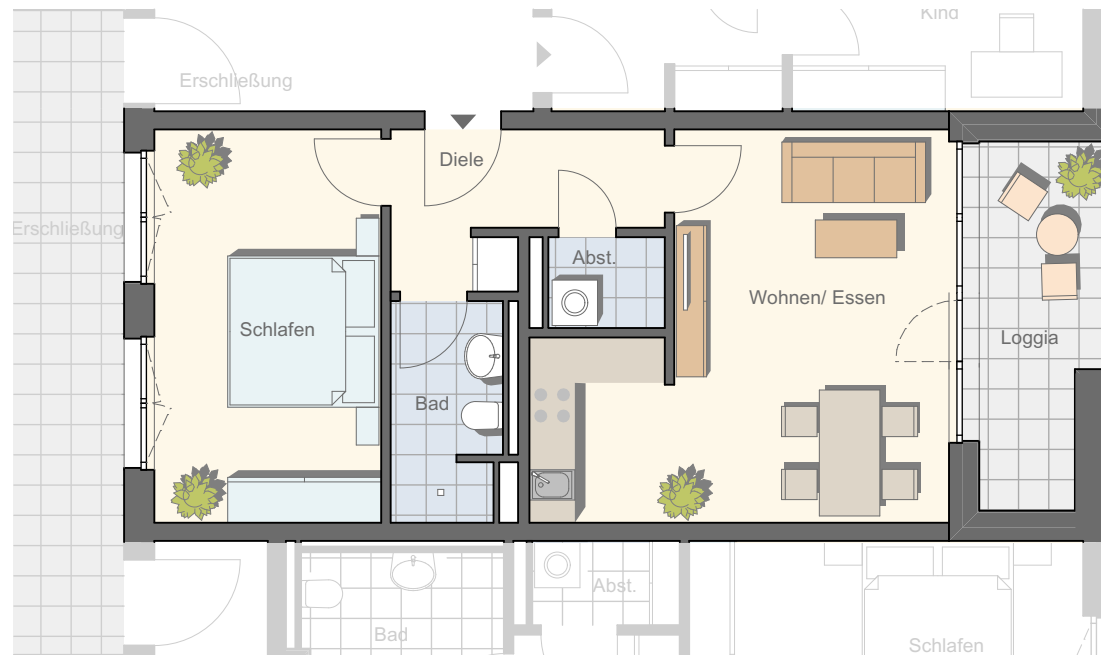


GEBÄUDE E
WOHNUNG 15 - 2.OG
BU 11 - TRIER TRAFORST

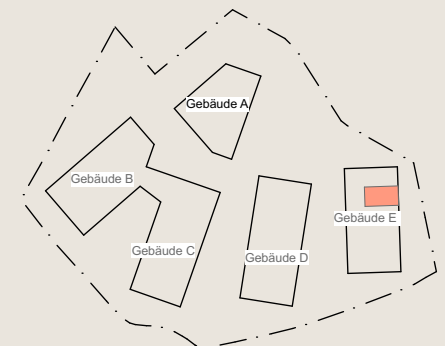
Stand: 01.06.2016

Augustinus Park
Tarforst
WohlfühlWohnen



Fläche der Wohnung:

Diele	6,22m ²
Schlafen	15,59m ²
Bad	4,24m ²
Abstellraum	1,85m ²
Wohnen / Essen / Kochen	23,12m ²
Loggia 75% (7,49m ²)	5,62m ²
Gesamt ohne Putzabzug	56,64m²



0 2 4m

