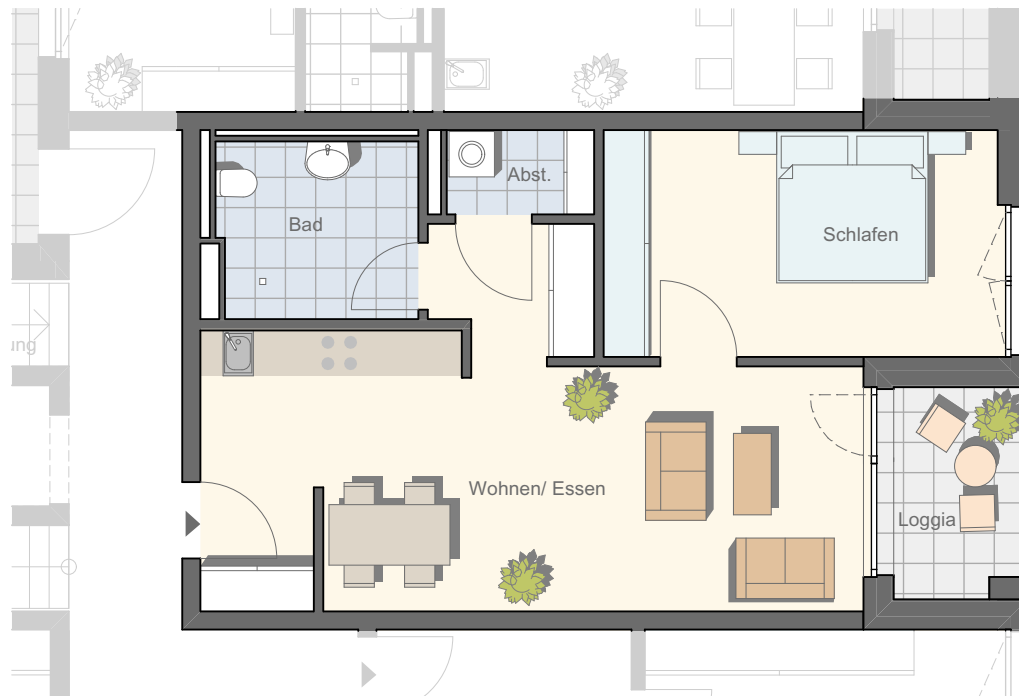


GEBÄUDE E
WOHNUNG 16 - 2.OG
BU 11 - TRIER TRAFORST

Stand: 01.06.2016

Augustinus Park
Tarforst
WohlfühlWohnen



Fläche der Wohnung:

Schlafen	15,23m ²
Bad	6,06m ²
Abstellraum	2,10m ²
Wohnen / Essen / Kochen	33,21m ²
Loggia 75% (5,27m ²)	3,95m ²
Gesamt ohne Putzabzug	60,55m²

0 2 4m

