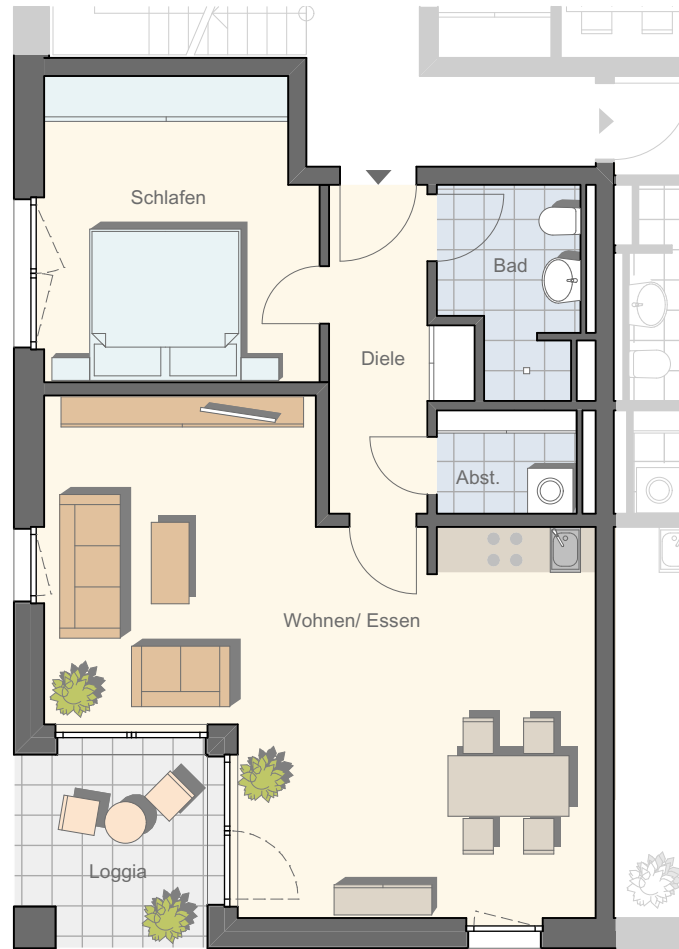


GEBÄUDE E
WOHNUNG 18 - 2.OG
BU 11 - TRIER TRAFORST

Stand: 01.06.2016

Augustinus Park
Tarforst
WohlfühlWohnen



0 2 4m



Fläche der Wohnung:

Diele	6,28m ²
Schlafen	14,33m ²
Bad	4,39m ²
Abstellraum	2,45m ²
Wohnen / Essen / Kochen	37,59m ²
Loggia 75% (6,44m ²)	4,83m ²

Gesamt ohne Putzabzug 69,87m²

