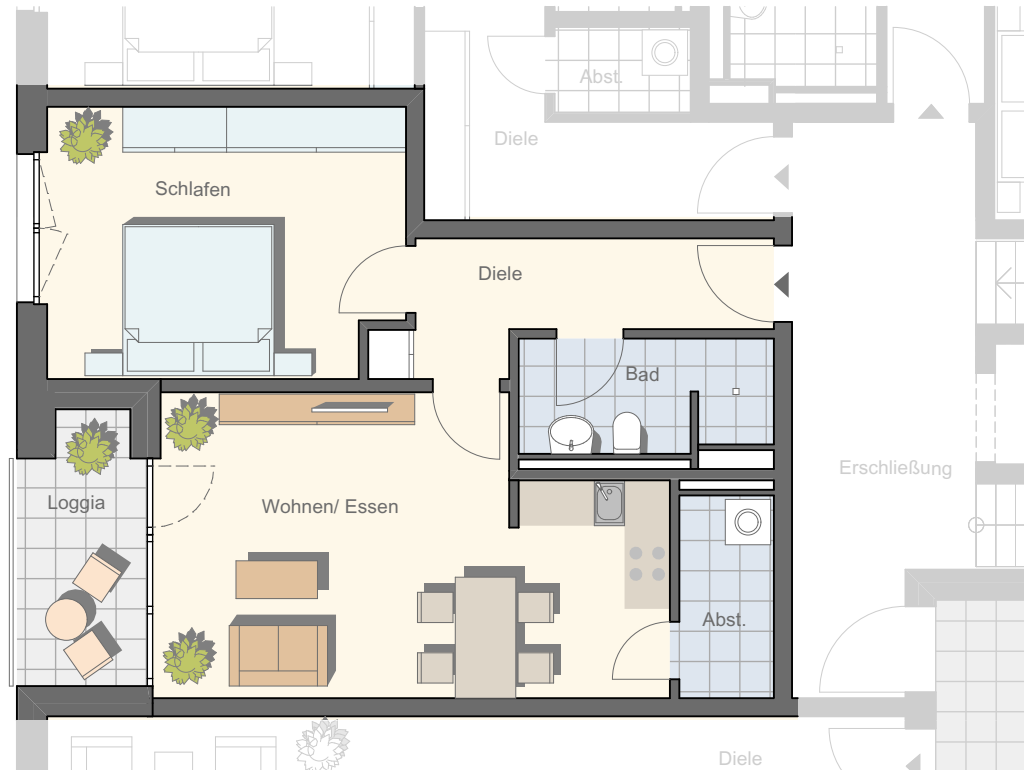


GEBÄUDE D
WOHNUNG 10 - 1.OG
BU 11 - TRIER TRAFORST

Stand: 01.06.2016

Augustinus Park
Tarforst
WohlfühlWohnen



Fläche der Wohnung:

Diele	6,95m ²
Schlafen	16,54m ²
Bad	4,85m ²
Abstellraum	3,22m ²
Wohnen / Essen / Kochen	25,20m ²
Loggia 75% (5,72m ²)	4,29m ²

Gesamt ohne Putzabzug 61,05m²

