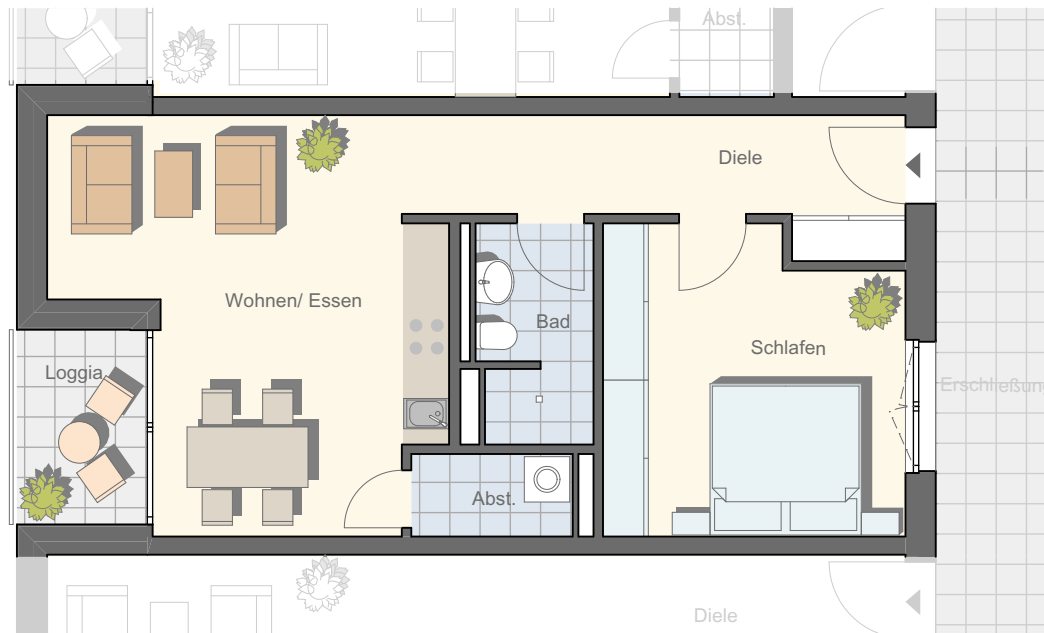


GEBÄUDE D  
WOHNUNG 11 - 1.OG  
BU 11 - TRIER TRAFORST

Stand: 01.06.2016

Augustinus Park  
Tarforst  
WohlfühlWohnen



Fläche der Wohnung:

Diele	9,04m <sup>2</sup>
Schlafen	15,91m <sup>2</sup>
Bad	4,42m <sup>2</sup>
Abstellraum	2,36m <sup>2</sup>
Wohnen / Essen / Kochen	23,26m <sup>2</sup>
Loggia 75% (4,47m <sup>2</sup> )	3,28m <sup>2</sup>
<b>Gesamt ohne Putzabzug</b>	<b>58,27m<sup>2</sup></b>

0 2 4m

