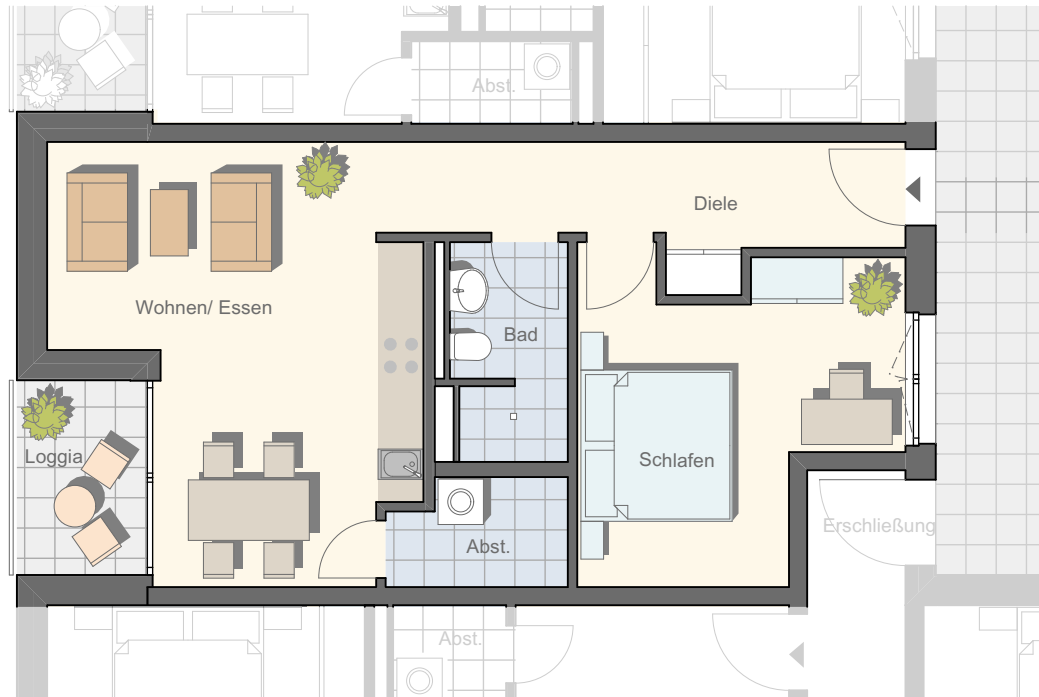


GEBÄUDE D
WOHNUNG 12 - 1.OG
BU 11 - TRIER TRAFORST

Stand: 01.06.2016

Augustinus Park
Tarforst
WohlfühlWohnen



Fläche der Wohnung:

Diele	9,69m ²
Schlafen	15,59m ²
Bad	4,23m ²
Abstellraum	3,24m ²
Wohnen / Essen / Kochen	22,99m ²
Loggia 75% (4,44m ²)	3,28m ²
Gesamt ohne Putzabzug	59,02m²

0 2 4m

