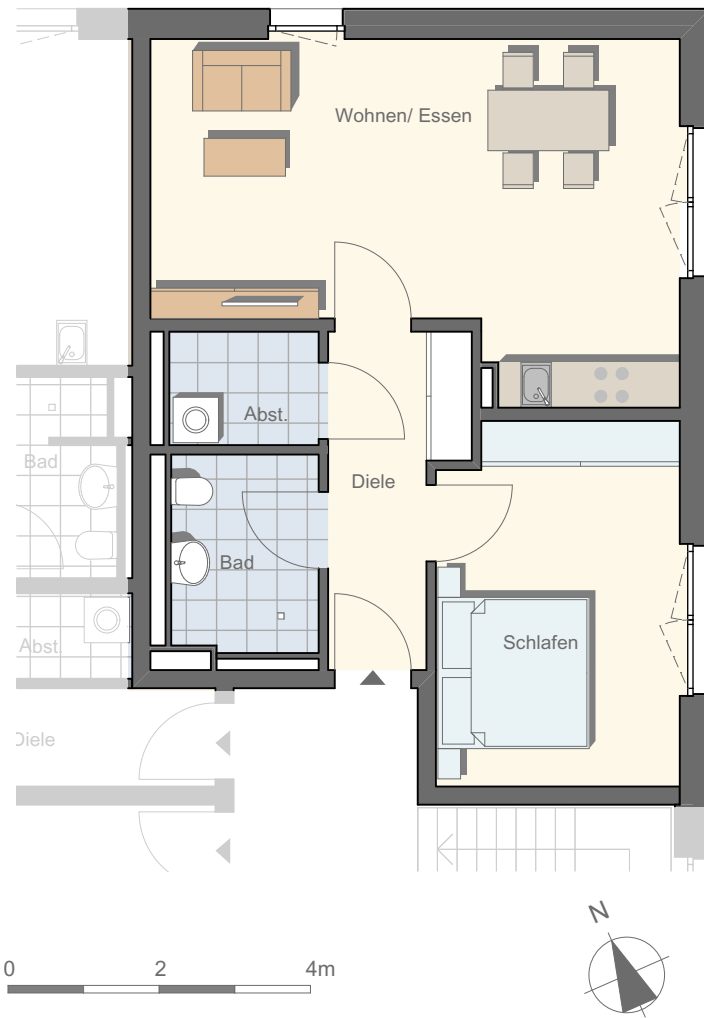


GEBÄUDE D  
WOHNUNG 15 - 2.OG  
BU 11 - TRIER TRAFORST

Stand: 01.06.2016



Fläche der Wohnung:

Diele	7,78m <sup>2</sup>
Schlafen	14,19m <sup>2</sup>
Bad	5,06m <sup>2</sup>
Abstellraum	2,84m <sup>2</sup>
Wohnen / Essen / Kochen	28,83m <sup>2</sup>
<b>Gesamt ohne Putzabzug</b>	<b>58,69m<sup>2</sup></b>

