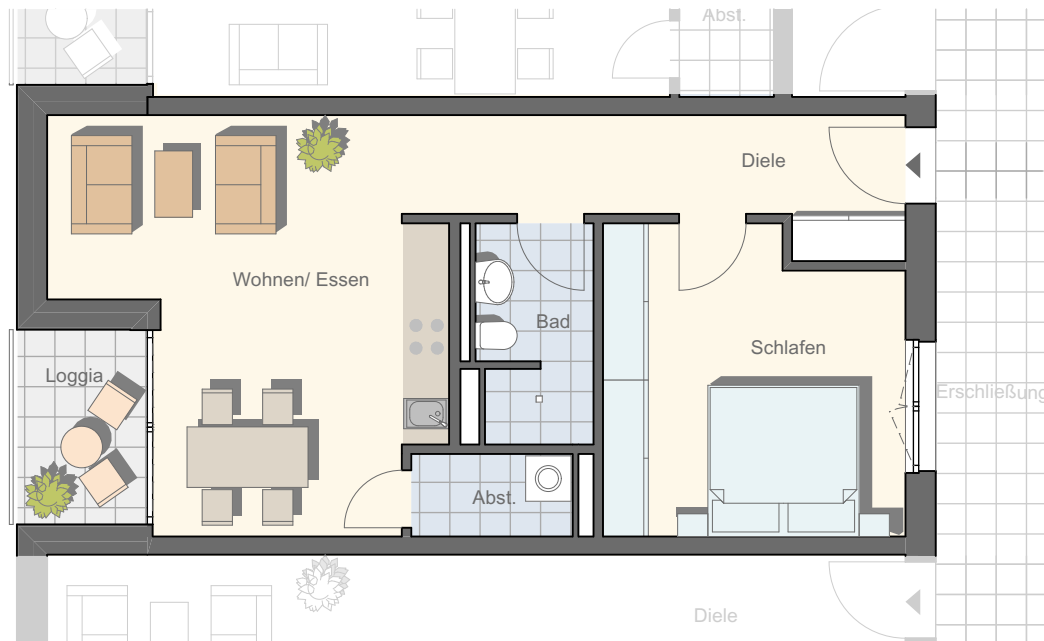


GEBÄUDE D
WOHNUNG 18 - 2.OG
BU 11 - TRIER TRAFORST

Stand: 01.06.2016

Augustinus Park
Tarforst
WohlfühlWohnen



Fläche der Wohnung:

Diele	9,04m ²
Schlafen	15,94m ²
Bad	4,42m ²
Abstellraum	2,36m ²
Wohnen / Essen / Kochen	23,23m ²
Loggia 75% (4,36m ²)	3,28m ²
Gesamt ohne Putzabzug	58,27m²

0 2 4m

