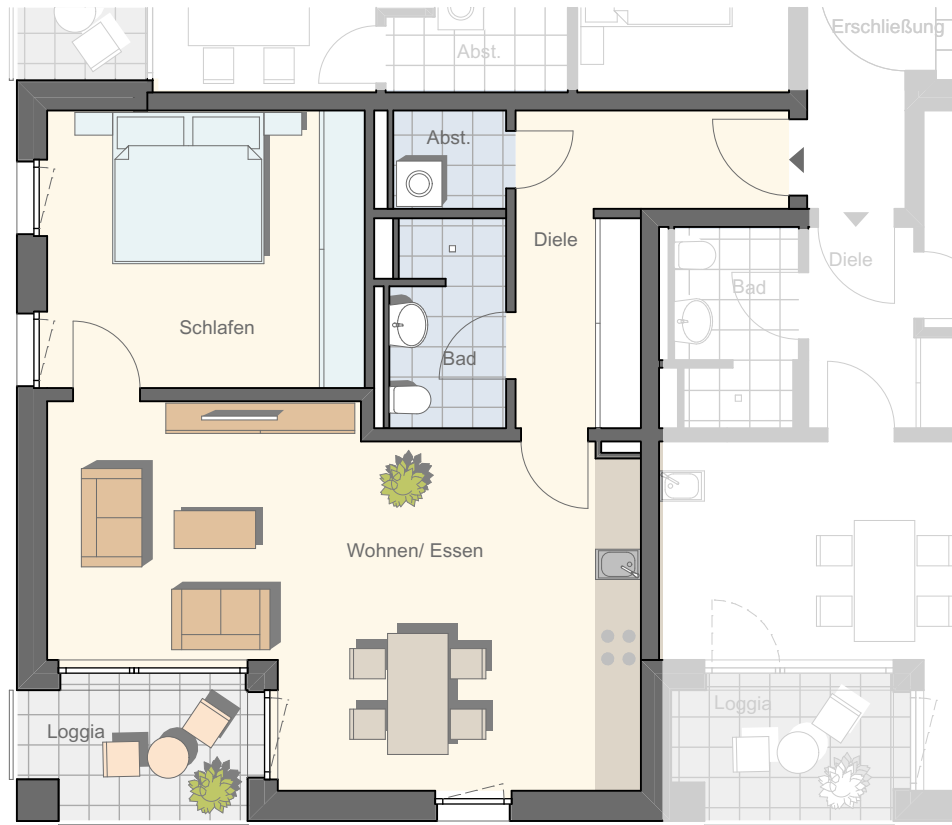


GEBÄUDE D
WOHNUNG 20 - 2.OG
BU 11 - TRIER TRAFORST

Stand: 01.06.2016



0 2 4m



Fläche der Wohnung:

Diele	10,46m ²
Schlafen	14,68m ²
Bad	4,30m ²
Abstellraum	1,91m ²
Wohnen / Essen / Kochen	32,06m ²
Loggia 75% (5,12m ²)	3,84m ²

Gesamt ohne Putzabzug 67,25m²

