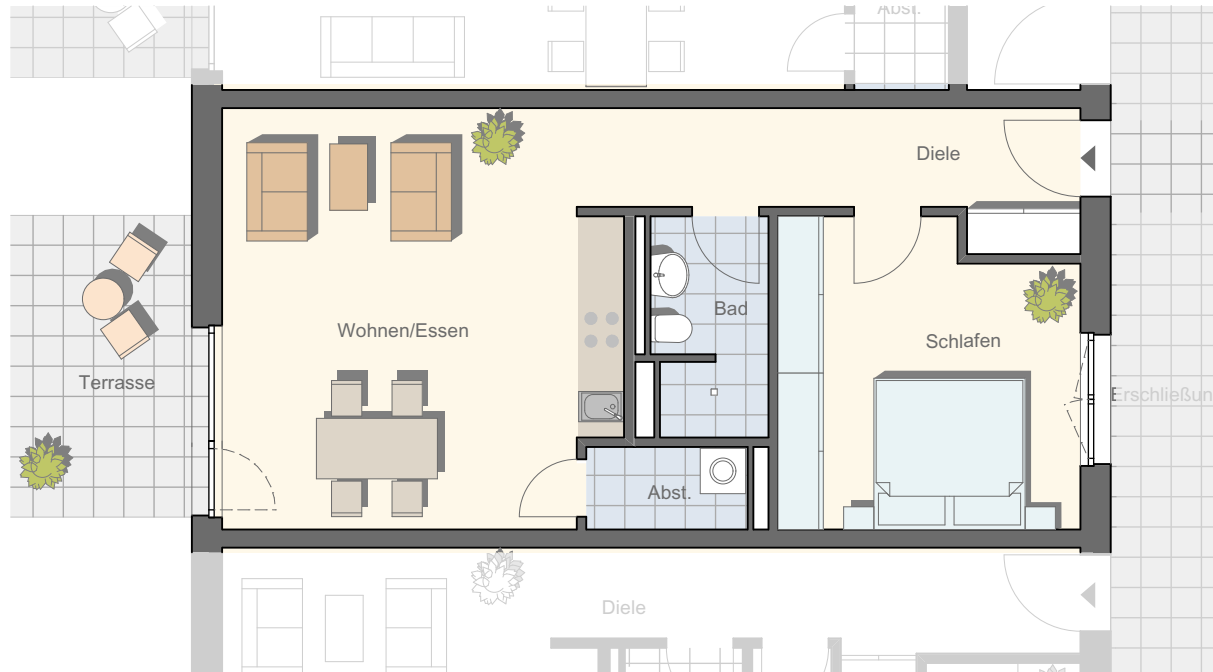


GEBÄUDE D
WOHNUNG 4 - EG
BU 11 - TRIER TRAFORST

Stand: 01.06.2016

Augustinus Park
Tarforst
WohlfühlWohnen



Fläche der Wohnung:

Diele	9,04m ²
Schlafen	15,98m ²
Bad	4,42m ²
Abstellraum	2,36m ²
Wohnen / Essen / Kochen	27,96m ²
Terrasse 75% (10m ²)	7,50m ²

Gesamt ohne Putzabzug 67,26m²

0 2 4m

