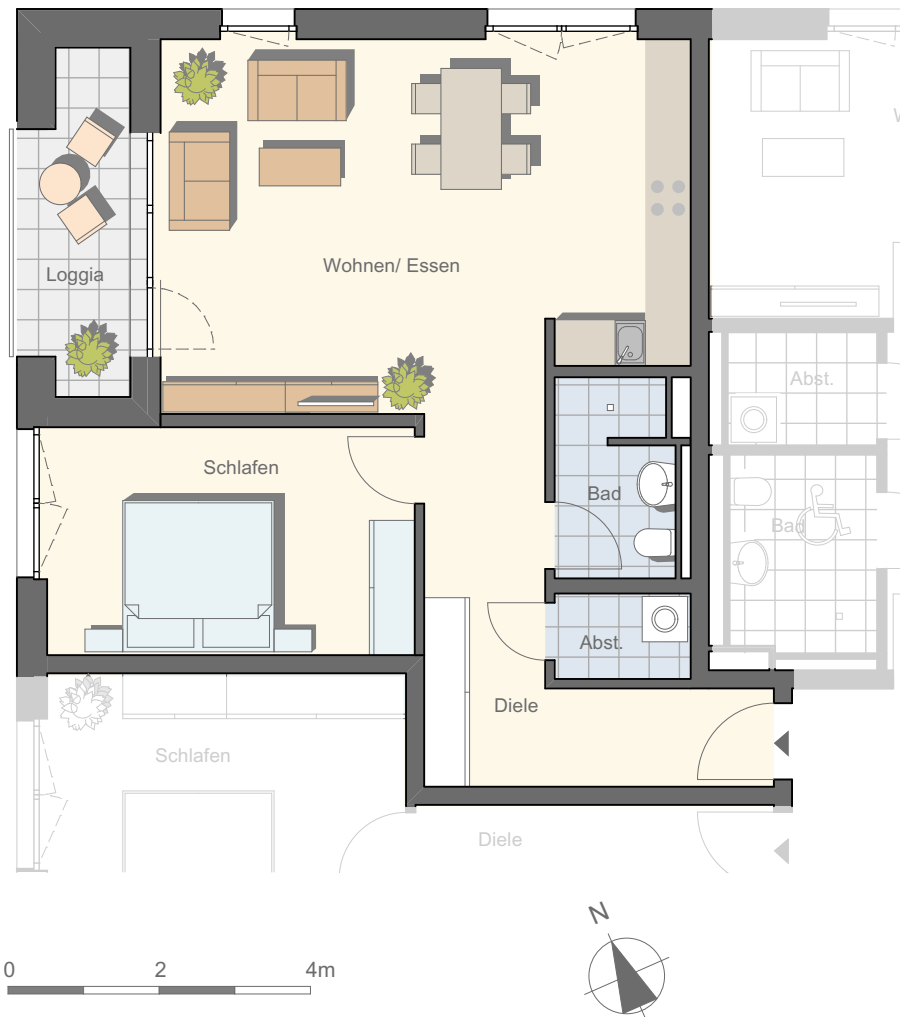


GEBÄUDE D
WOHNUNG 9 - 1.OG
BU 11 - TRIER TRAFORST

Stand: 01.06.2016



Fläche der Wohnung:

Diele	11,44m ²
Schlafen	14,66m ²
Bad	4,27m ²
Abstellraum	2,05m ²
Wohnen / Essen / Kochen	32,60m ²
Loggia 75% (6,06m ²)	4,55m ²

Gesamt ohne Putzabzug 69,57m²

